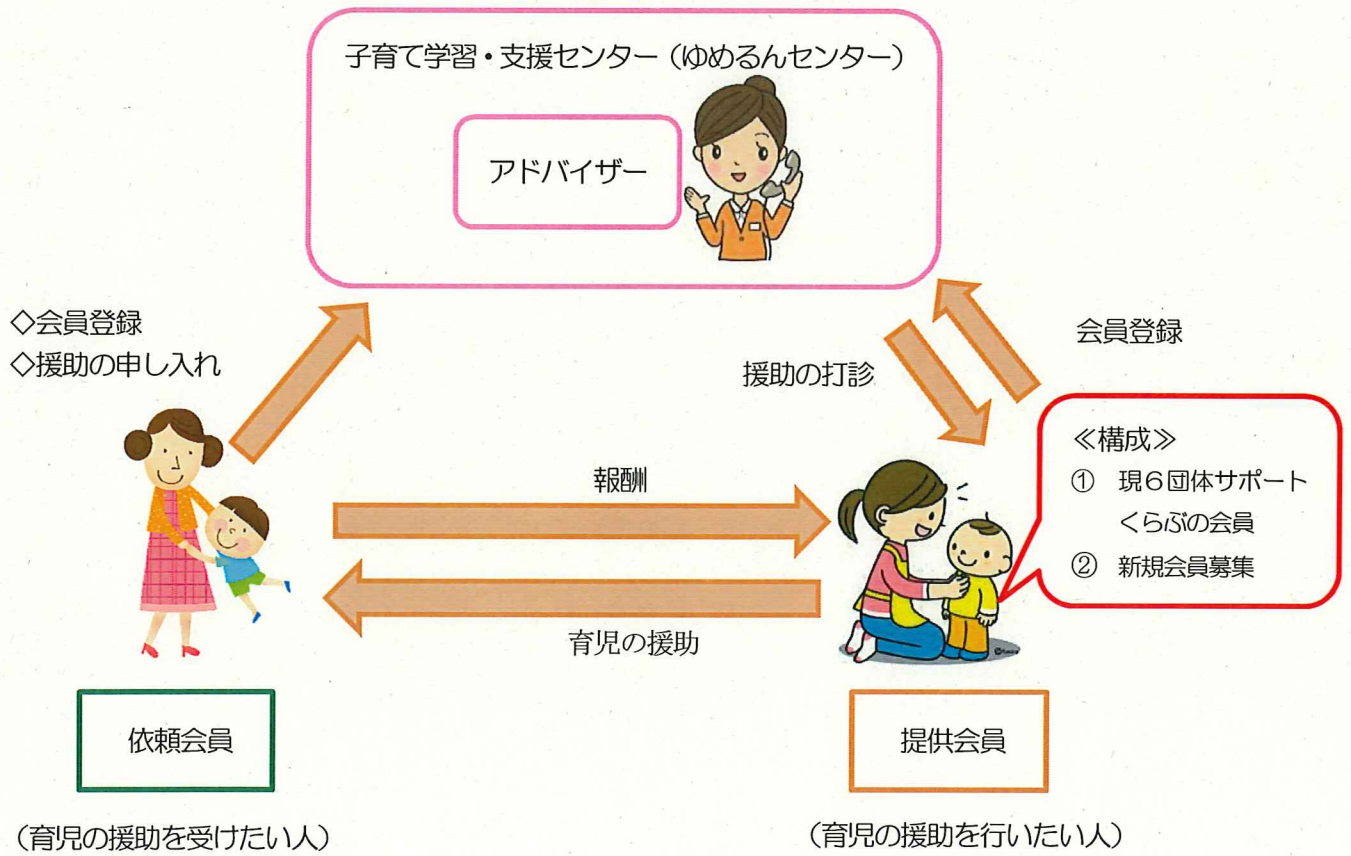


南あわじ市ファミリー・サポート・センター事業

項目	内容	備考
対象	乳幼児（小学生の預かりは段階的に検討） 1歳から就学前	
活動日	月～金曜日 (祝祭日・土・日曜日なし)	
活動時間	8～18時(時間外あり)	
金額	30分：300円(時間外400円)	
預かる場所	原則、提供会員の自宅。 会員間の合意があれば、この限りでない。また、センターが借上した施設での預かり可能	



南あわじ市ファミリー・サポート・センター 提供会員を募集します！

提供会員等講習会のご案内

12月に開設する南あわじ市ファミリー・サポート・センターでは
子どもの預かりを援助してくれる人（提供会員）を募集します！

☆ファミリー・サポート・センターとは
乳幼児等の子どもの預かりの援助を受けたい人（依頼会員）と
援助を行いたい人（提供会員）がそれぞれセンターに登録し、
両会員をセンターがつなぎます！



◆提供会員になるには：市内在住で子育て経験があり、子どもを預かる方ができる方
必要な知識を深めるために、講座の受講をお願いします。

※毎年、講習会を開催しますので、1講座からの受講も可能です！！

子育て経験を生かして子育てを応援したい方 是非受講して登録しませんか？
ご自身の子育てやお孫さんを預かるときなど、子育てに役立つ内容がたくさん聞けますよ～♪

◆講習会場所 南あわじ市立中央公民館1階 講義室（南あわじ市市三條880番地）

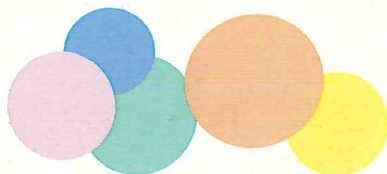
◆受講料無料

◆受講するには・・・まずは、お申し込みください。住所・氏名・年齢・連絡先（電話番号）

◆申込期限 11月8日（水）

日時		タイトル	講師	
11/13	(月)	10:00~12:00	オリエンテーション 事業を円滑に進めるために	ファミリー・サポート・センター事務局
		13:00~15:00	子どもの健康①	南あわじ市健康課保健師
		15:15~17:15	子どもの健康②	南あわじ市健康課保健師
11/14	(火)	10:00~12:00	保育の心	南あわじ市立公立保育所長2名
		13:30~15:30	心の発達とその問題①	兵庫大学看護学部看護学科 森田 恵子教授
		15:40~17:40	心の発達とその問題②	神戸親和女子大学発達教育学部 戸江 茂博教授
11/15	(水)	10:00~12:00	子どもの栄養と食生活①	南あわじ市健康課管理栄養士
		13:00~15:00	身体の発育と病気	たなか医院 小児科医 田中 一宏先生
		15:15~17:15	子どもの世話	南あわじ市立公立保育所長2名
11/16	(木)	10:00~12:00	安全・事故	淡路広域消防事務組合南淡分署 救急救命士
		13:00~15:00	子どもの遊び	南あわじ市立公立保育所長2名
		15:15~16:15	子どもの栄養と食生活②	南あわじ市立保育所管理栄養士
		16:15~17:15	事業を円滑に進めるために	ファミリー・サポート・センター事務局

※全日程の受講が難しい場合は、ご相談ください。DVDの視聴で受講に変えることができます。



申し込み・お問い合わせは・・・
子育て支援課 0799-43-5219
〒656-0492 南あわじ市市善光寺22番地1
ファミリー・サポート・センター事務局